

VGM S.r.l. consulenza d'arredo

Tel. +39.06.4555.6000 - Fax +39.06.8864.3744 - e-mail: info@vgm.it

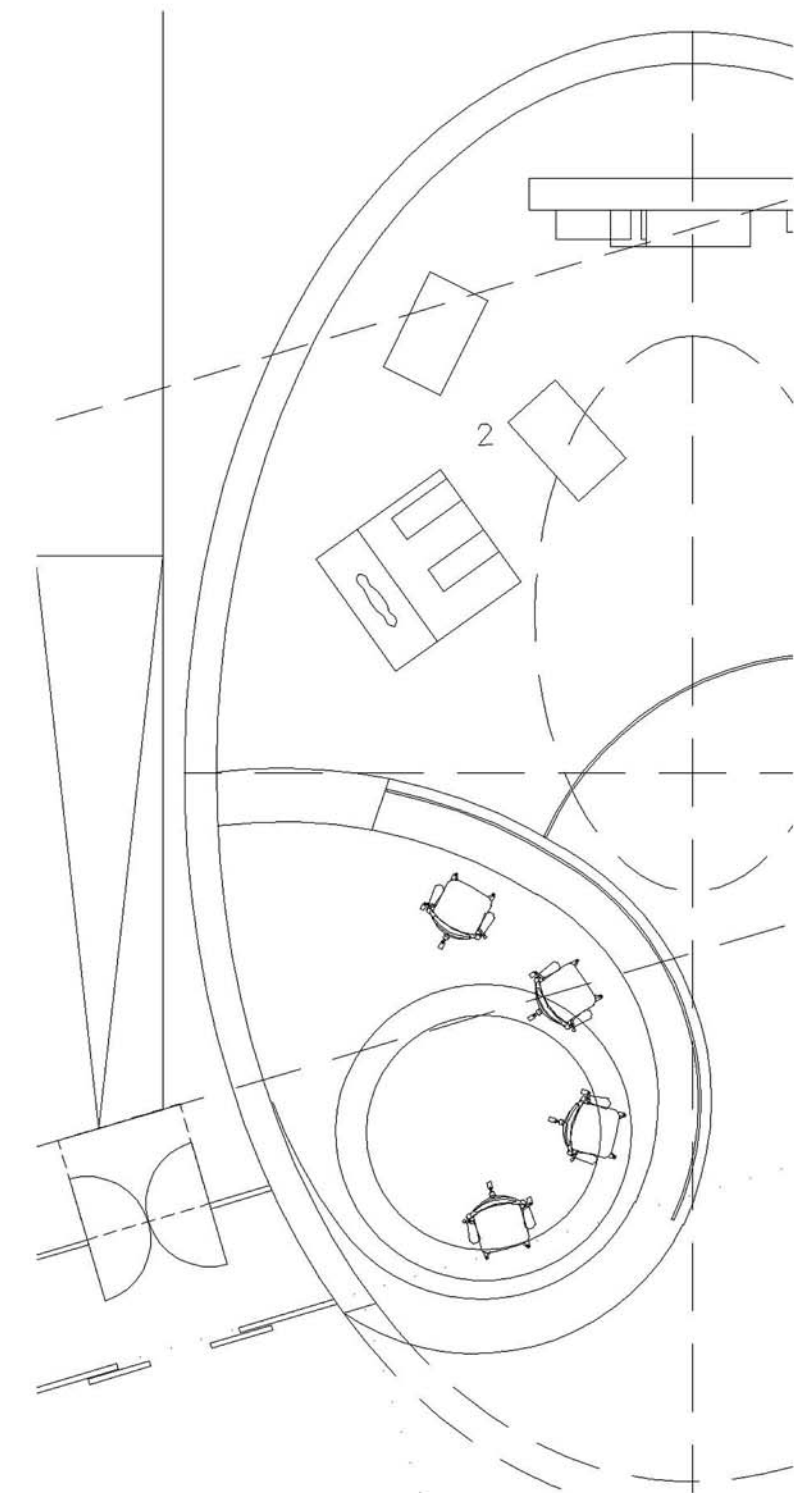


consulenza d'arredo



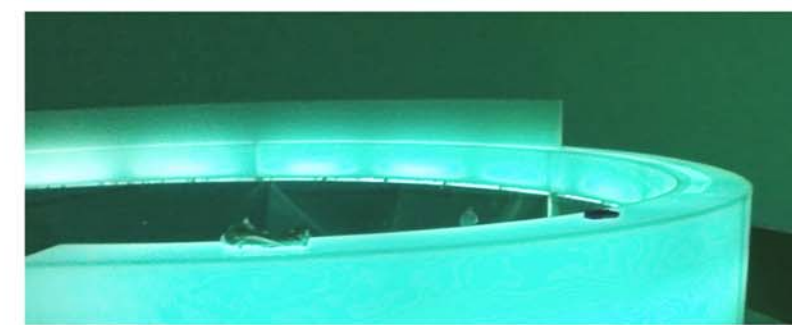
LA VGM CURA LO SVILUPPO E L'ESECUZIONE DI LAVORI SPECIALI GESTENDO DIRETTAMENTE TUTTE LE FASI; DALL'ESAME DELLA RICHIESTA DEL CLIENTE, AI VARI STEP DEL PROGETTO, ALLA COSTRUZIONE E L'INSTALLAZIONE FINO AL COLLAUDO E ALLA MANUTENZIONE DI QUANTO REALIZZATO, INTERAGENDO E COLLABORANDO CON IL COMMITTENTE E CON LE FIGURE PROFESSIONALI DA LUI SCELTE. TALE PROCESSO VIENE SVOLTO SEGUENDO UN ITER PROGETTUALE CONFORME AGLI STANDARD DI CERTIFICAZIONE ISO 9001:2000.





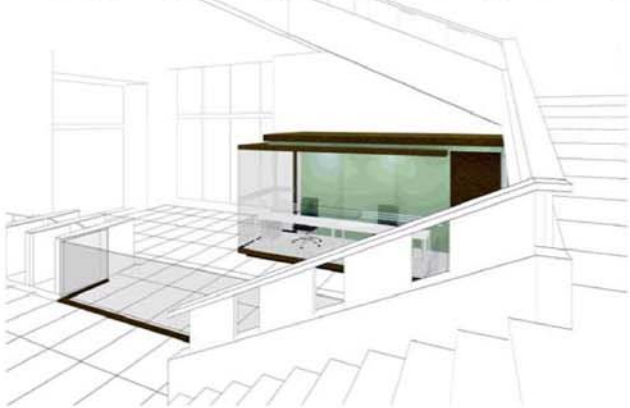
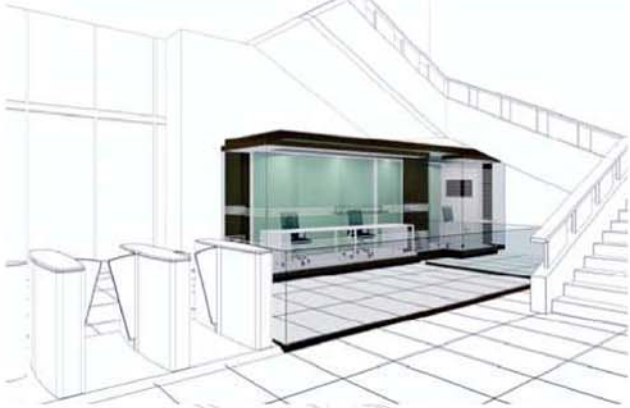
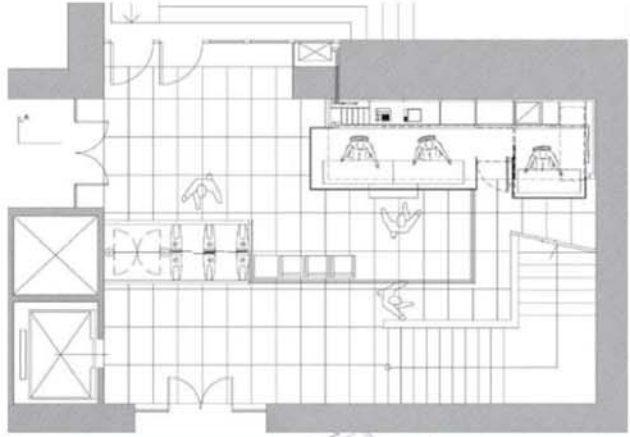
IL BANCO RECEPTION VIENE REALIZZATO CON UNA STRUTTURA IN METALLO, UN RIVESTIMENTO IN PLEXIGLASS OPACO BISATINATO ALL'INTERNO DEL QUALE È INSTALLATO UN IMPIANTO LUCI A MICRO LED COMANDATO DA UNA CENTRALINA PROGRAMMABILE RGB.

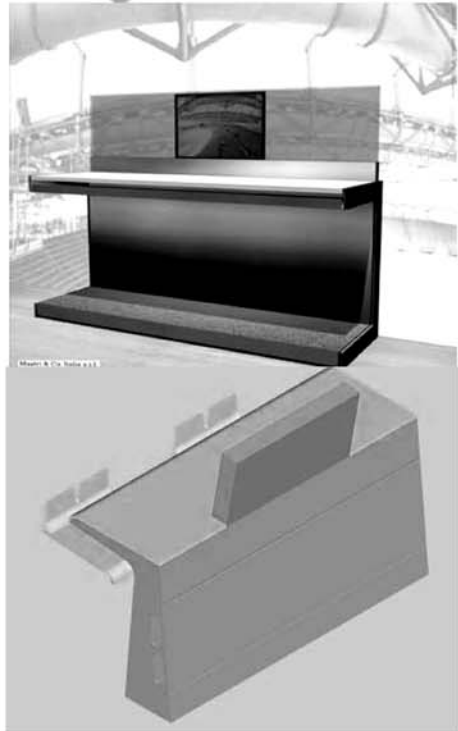
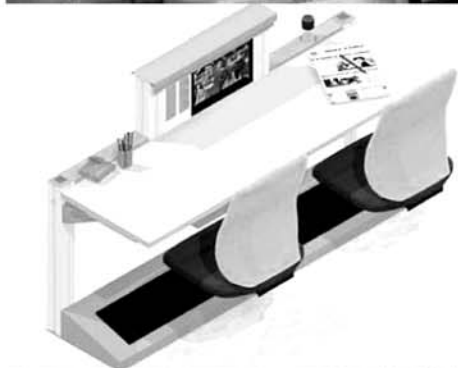




L'UTILIZZO DI MATERIALI E TECNICHE INNOVATIVE, COME PLEXIGLASS E LED, CONFERISCE AGLI AMBIENTI UN DESIGN PULITO, RAFFINATO E ALLO STESSO TEMPO, CONSENTE LA GESTIONE DEGLI APPARATI TECNOLOGICI. SOLUZIONI DI LUCE A CONTROLLO CROMATICO E L'UTILIZZO DEI COLORI, OFFRONO LA POSSIBILITÀ DI PROGETTARE AMBIENTI MOLTO EFFICACI STILISTICAMENTE E IMMEDIATAMENTE RICONOSCIBILI NELLA LORO PARTICOLARITÀ ESPRESSIVA. LA PROGETTAZIONE DELLA LUCE AGGIUNGE VALORE STILISTICO AL DESIGN. IL CONTROLLO DEL SISTEMA RGB TRAMITE CENTRALINA ELETTRONICA PERMETTE DI IMPOSTARE CICLI CROMATICI, CHE CONFERISCONO AGLI AMBIENTI UN ASPETTO DINAMICO, MODERNO E MUTEVOLE.

PROGETTAZIONE ESECUTIVA E REALIZZAZIONE DI UN BOX RECEPTION, COMPLETO DI IMPIANTI DI CLIMATIZZAZIONE E ILLUMINAZIONE, SULLA BASE DEL PROGETTO SVILUPPATO DALL'UFFICIO TECNICO DELLA COMMITTENZA.





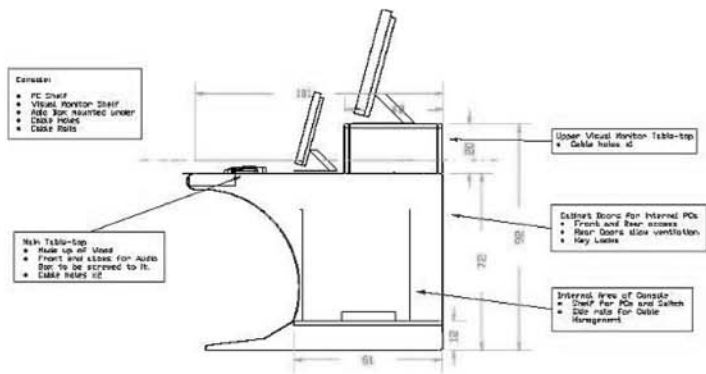
PROGETTAZIONE E REALIZZAZIONE DELLE NUOVE POSTAZIONI PER LA TRIBUNA STAMPA IN SOSTITUZIONE DI QUELLE ESISTENTI (FOTO A LATO), IN CONFORMITÀ ALLE NORMATIVE VIGENTI IN MERITO ALLA SICUREZZA SUL LAVORO, GENERALI E SPECIFICHE PER GLI STADI, OLTRE ALLE NORME UEFA PER GLI STADI CHE OSPITANO MANIFESTAZIONI, NAZIONALI ED INTERNAZIONALI. **PROGETTAZIONE DI MASSIMA** - LA POSTAZIONE STUDIATA COMPLETAMENTE SU MISURA PER LE ESIGENZE DELLA TRIBUNA STAMPA DELLO STADIO OLIMPICO DI ROMA.

PROGETTAZIONE ESECUTIVA E PROTOTIPIZZAZIONE - NELLE FASI DI SVILUPPO DEL PROGETTO VENGONO REALIZZATI TRE PROTOTIPI DIVERSI, MONTATI PRIMA IN UN AREA DEDICATA DEL MAGAZZINO VGM E POI PRESSO LO STADIO. TUTTI I PROTOTIPI VENGONO SOTTOPOSTI AL VAGLIO DELLA COMMITTENZA.

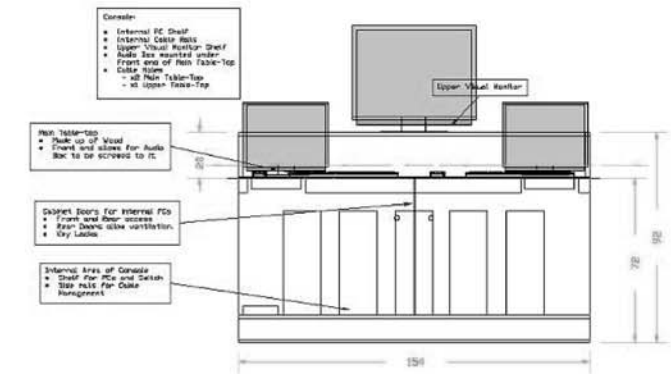
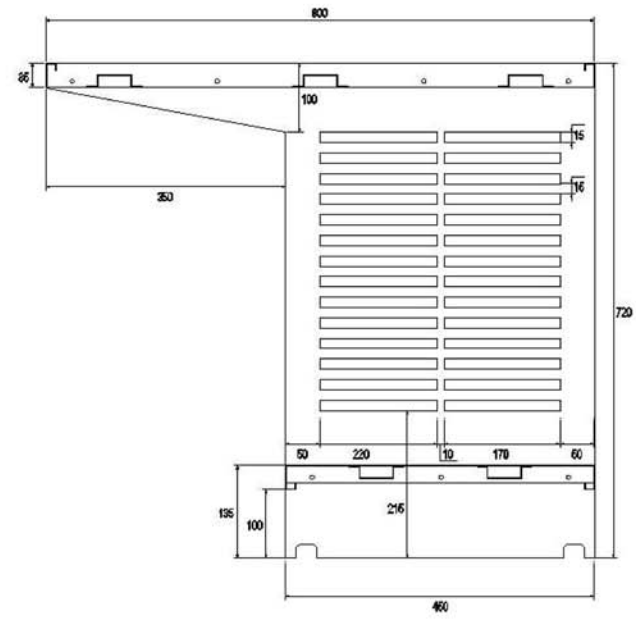


ALCUNE FASI DELLO SCARICO PRESSO LO STADIO OLIMPICO E DELLE OPERAZIONI DI MONTAGGIO E CABLAGGIO DELLE POSTAZIONI (FOTO A SINISTRA). LA TRIBUNA STAMPA COMPLETATA E OPERATIVA (FOTO A DESTRA).

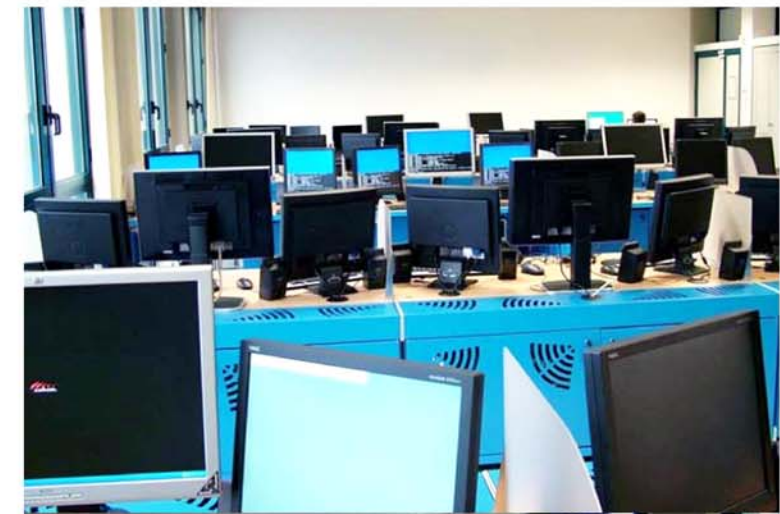




PROGETTAZIONE E REALIZZAZIONE DI CONSOLLE IDONEE AL CONTENIMENTO DELLE STRUMENTAZIONI PER LA SIMULAZIONE "TORRE CONTROLLO AEREO" - RICHIESTA DEL COMMITTENTE E PROGETTO DI MASSIMA.

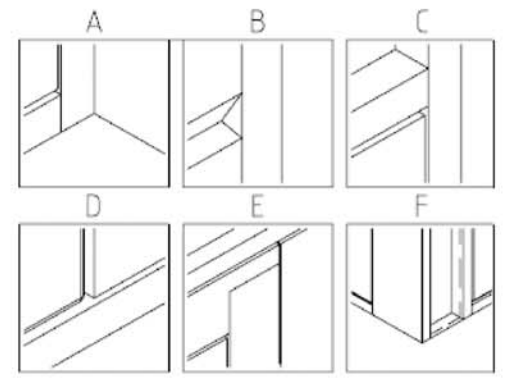
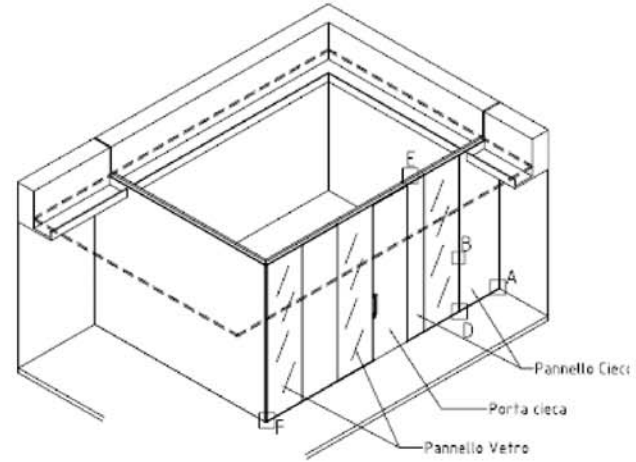
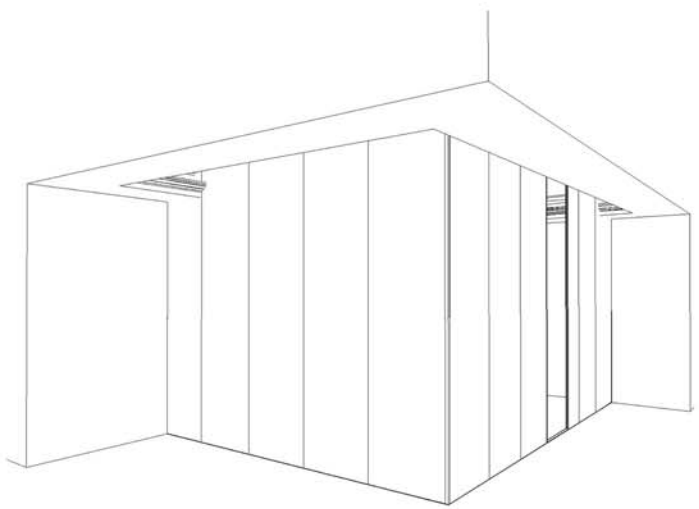


PROGETTAZIONE ESECUTIVA, PRODUZIONE, INSTALLAZIONE E COLLAUDO.

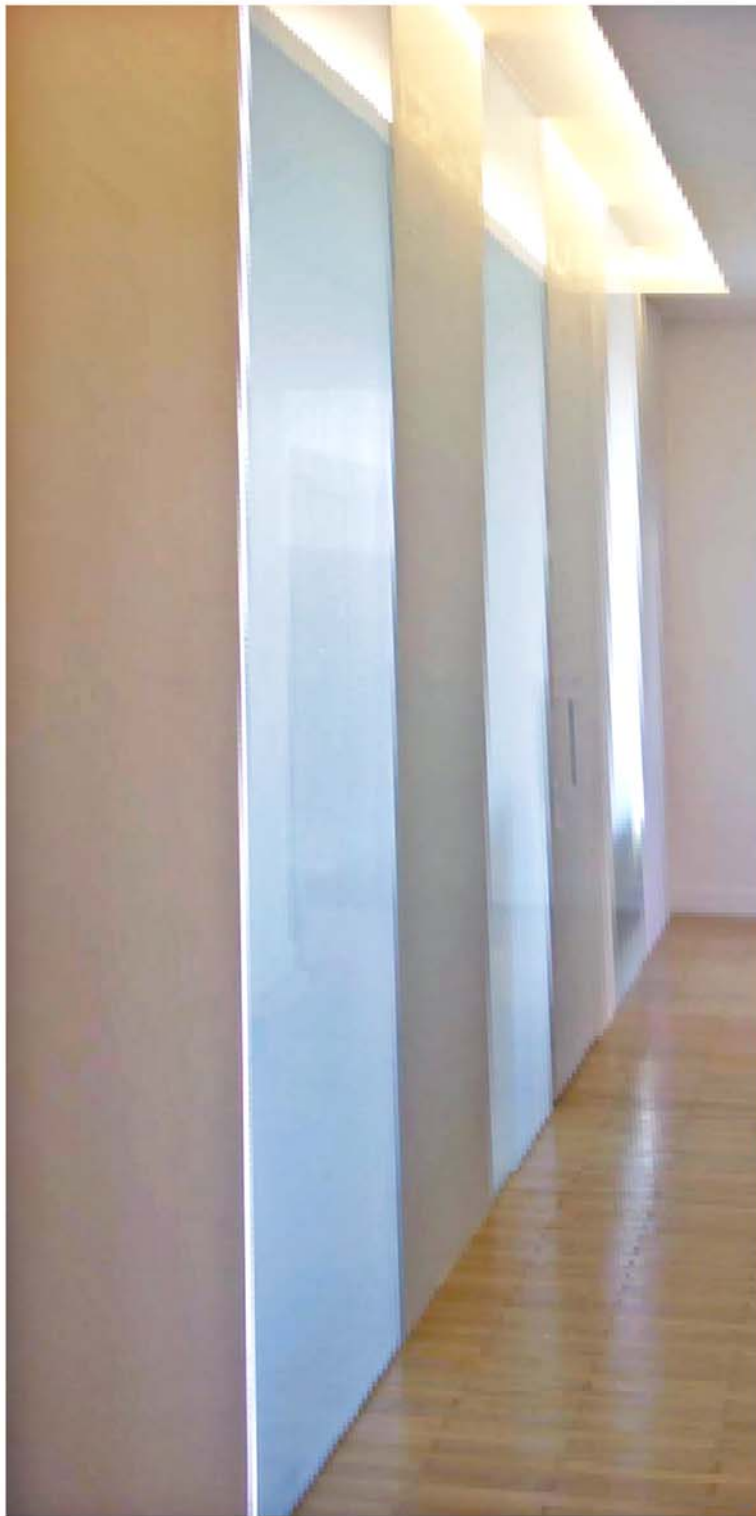


RICHIESTA COMMITENZA - STUDIO DI FATTIBILITÀ E INGEGNERIZZAZIONE DI UNA PARETE DIVISORIA, PER DELIMITARE UN AMBIENTE DESTINATO ALL'UFFICIO DI PRESIDENZA, CON PARTICOLARI CARATTERISTICHE DI ISOLAMENTO ACUSTICO. LO STUDIO TIENE CONTO DELLE QUALITÀ ESTETICHE RICHIESTE: PANNELLATURA CIECA CON FINITURA SPATOLATA ALLA VENEZIANA, INTERVALLATA DA PANNELLATURE IN VETRO MONOLITICO SATINATO. PORTA CON ANTA CIECA A TUTTA ALTEZZA.

PROGETTO ESECUTIVO E PROVE TECNICHE - SULLA BASE DELLE SCELTE CONCORDATE CON LA COMMITENZA IN MERITO A: MATERIALI, STUDIO E RELAZIONE SUL COMPORTAMENTO FONOISOLANTE IN FUNZIONE DEI MATERIALI, SEZIONI AD INCASTRO DELLA STRUTTURA, IMPIANTI, SEZIONE E CONTROSOFFITTI.



partite monolitica fo... isolante



LA PARETE COMPLETATA IN DUE VISTE,
DALL'INTERNO E DALL'ESTERNO DELL'UFFICIO

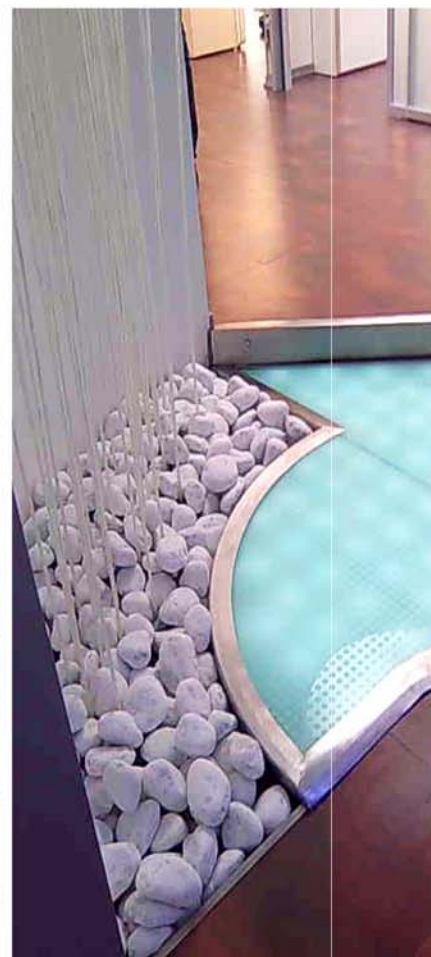
parete monolitica fonoisolante

LE FASI DELLA MOVIMENTAZIONE E DEL CANTIERE



LAYOUT - NELLA PRIMA FASE È STATO PROPOSTA ALLA COMMITTENZA UN PROGETTO PER LA RISTRUTTURAZIONE DEGLI UFFICI, CON UNA SELEZIONE DI ARREDI E COMPLEMENTI.

FINE LAVORI - IN RISALTO ALCUNI DETTAGLI
DELL'INTERVENTO DI RISTRUTTURAZIONE E ARREDO.





ALLESTIMENTO DI UNO STAND FIERISTICO SU PROGETTO, REALIZZATO IN CORIAN, UN MATERIALE ESTREMAMENTE MODERNO ED INNOVATIVO, CHE PERMETTE LAVORAZIONI ANCHE MOLTO COMPLESSE. LO STAND È VALORIZZATO DALLA GESTIONE DELLA LUCE E DEI CROMATISMI.



IL DESIGN DEGLI INTERNI PRESTA PARTICOLARE ATTENZIONE AGLI ASPETTI PRATICI E FUNZIONALI DEL VIVERE LA CASA, AL GIUSTO DIMENSIONAMENTO DEGLI ARREDI. SVILUPPANDO PROGETTI IN MODO TALE CHE SIANO RISPETTATI GLI SPAZI DI PASSAGGIO, CHE GLI ARREDI SIANO DISPOSTI IN MODO COMODO E FUNZIONALE, CHE I MATERIALI E LE TECNOLOGIE SIANO DI QUALITÀ, CHE NON CI SIANO POTENZIALI PERICOLI PER LA SALUTE DI CHI USUFRUIRÀ DI QUESTI AMBIENTI, CHE CI SIA UNA BUONA INSONORIZZAZIONE, UN BUON RAPPORTO FRA CONSUMI ENERGETICI E COMFORT, CHE TUTTO L'AMBIENTE SIA IN ARMONIA PER DARE UNA SENSAZIONE GRADEVOLE E ACCOGLIENTE.



NEI LOCALI COMMERCIALI, O PUBBLICI IN GENERE, SI VALORIZZANO GLI AMBIENTI TRAMITE L'UTILIZZO DI COLORAZIONI PARTICOLARI E SISTEMI DI ILLUMINAZIONE EFFICACI E CONFORTEVOLI. IL TUTTO PER OFFRIRE UN'AREA RICETTIVA ACCOGLIENTE, MODERNA E FUNZIONALE. LE PARTIZIONI IN VETRO MONOLITICO GARANTISCONO ALLO STESSO TEMPO LA PRIVACY E LA VISIBILITÀ NECESSARIE.



REFERENZE

ABI - Associazione Bancaria Italiana
Agenzia del Demanio
Ambasciata Stati Uniti D'America
Autogrill SpA
Banca di Credito Cooperativo di Roma
Banca del Fucino
BASF Italia Srl
Birra Peroni SpA
Bucap SpA
Chiomenti Studio Legale
CILEA - Consorzio Interuniversitario Lombardo Elaborazione Automobili
Circolo Canottieri Aniene
Comune di Fiano Romano
Comune di Roma
Consap SpA - Concessionaria Servizi Assicurativi Pubblici
Consodata SpA
Daimler Chrysler Italia SpA
Direzione Generale Radio Vaticana
ENAV SpA
ERG Petroli SpA
Ericsson Telecomunicazioni SpA
Fascino PGT Srl
G.S.A. Srl
Gianni, Origoni, Grippo & Partners
Governatorato - Direzione Musei - Città del Vaticano
I.N.P.G.I
Istituto Nazionale Fisica Nucleare
Istituto Superiore di Sanità
IVS Italia SpA
Johnson Controls Srl
Lexington Services Srl
Lottomatica SpA
Maggiore Rent SpA
Marconi SpA
Mercedes Benz Italia SpA
Mercedes Benz Servizi SpA
Pontificia Università della Santa Croce
Promuovi Italia Srl
RBS - Retail Banking Service Srl
Sherman & Sterling Iip
Senato della Repubblica Italiana
TSF - Tele Sistemi Ferroviari SpA
Takeda Italia Farmaceutici SpA
Telecom Italia SpA
Terna SpA
Vitrociset SpA


DET NORSKE VERITAS
QUALITY MANAGEMENT SYSTEM CERTIFICATE

Certificato No. / Certificate No. **CERT-02249-97-AQ-ROM-SINCERT**
Si attesta che / This certifies that
Il sistema di gestione per la qualità di / the quality management system of

VGM S.r.l.
Via Giuseppe Valmarana, 65 - 00139 Roma (RM) Italy
È conforme ai requisiti della norma per i sistemi di gestione per la qualità
Conforms to the quality management systems standard
UNI EN ISO 9001:2000 (ISO 9001:2000)

Questa certificazione è valida per il seguente campo applicativo:
This certificate is valid for the following products or services:

(Ulteriori chiarimenti riguardanti lo scopo e l'applicabilità dei requisiti della normativa si possono ottenere consultando l'organizzazione certificata)
(Further clarifications regarding the scope and the applicability of the requirements of the standard(s) may be obtained by consulting the certified organization)

Progettazione di soluzioni di arredo. Commercializzazione ed installazione di arredamenti, pareti mobili, pareti divisorie e/o attrezzate, scaffalatura metallica, arredo sanitario e di complementi di arredo. Noleggio di sedute e di arredo.
Design of interior decoration solutions. Trade and installation of furnishing, sliding partitions, partition and/or storage walls, metal shelving, sanitary furniture and accessories. Office chair and furniture rental.

<small>Data Prima Emissione First Issue Date</small> 1997-10-24	<small>Data di scadenza Expiry Date</small> 2011-11-29	
<small>Luogo e data Place and date</small> Agrate Brianza, (MI) 2008-12-31	<small>per l'Organismo di Certificazione for the Accredited Unit</small> DET NORSKE VERITAS ITALIA S.R.L.	
Settore EA : 23e - 29a	 <small>IL SISTEMA QUALITÀ DI CERTIFICAZIONE L'OCCHIO</small> <small>ISO Registration No. 0024 ENX Registration No. 0020 PRQ Registration No. 0018 Verifying the quality of design, development, EA and IP Agencies of EA and IP Mutual Recognition Agreements</small>	Vittore Marangon <i>Management Representative</i>
Emiliano Rocco <i>Lead Auditor</i>		

La validità del presente certificato è subordinata a sorveglianza periodica (ogni 6, 9 o 12 mesi) e al riesame completo del sistema con periodicità triennale.
The validity of this certificate is subject to periodical audits (every 6, 9 or 12 months) and the complete re-assessment of the system every three years.
To obtain in person or via certificate valid until expiry date visit the website www.dnv.it and the SINCERT homepage www.sincert.it - All the companies with a valid certificate are online at the following addresses: www.dnv.it and www.sincert.it