



LA VGM CURA LO SVILUPPO E L'ESECUZIONE DI PROGETTI DI OFFICE DESIGN GESTENDO DIRETTAMENTE TUTTE LE FASI; DALL'ESAME DELLA RICHIESTA DEL CLIENTE, AI VARI STEP DEL PROGETTO, ALLA FORNITURA E L'INSTALLAZIONE, FINO AL COLLAUDO E ALLA MANUTENZIONE DI QUANTO REALIZZATO, INTERAGENDO E COLLABORANDO CON IL COMMITTENTE E CON LE FIGURE PROFESSIONALI DA LUI SCELTE. TALE PROCESSO VIENE SVOLTO SEGUENDO UN ITER PROGETTUALE CONFORME AGLI STANDARD DI CERTIFICAZIONE ISO 9001:2000.





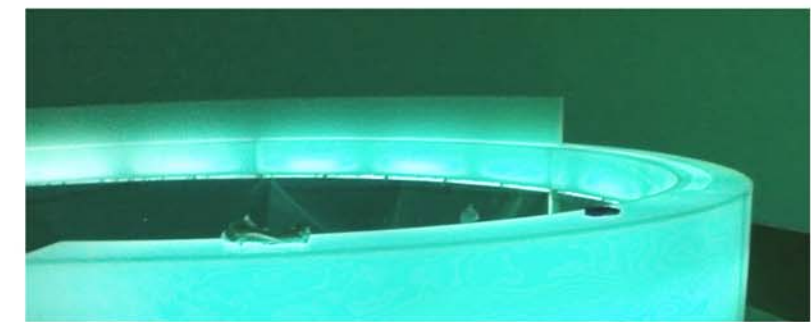
LA GESTIONE DEGLI SPAZI MEDIANTE L'UTILIZZO DI SCHERMI IN TESSUTO, MATERIALI FONDOASSORBENTI E ARMADIATURE, PERMETTE DI CREARE BARRIERE ACUSTICHE IN GRADO DI ATTENUARE LA DIFFUSIONE DEL RUMORE. L'ABBINAMENTO DI MATERIALI E RIVESTIMENTI FONDOASSORBENTI OTTIMIZZA LA GESTIONE DI AMPIE SUPERFICI OPEN-SPACE.

MATERIALI MODERNI E FINITURE PREGIATE CONFERISCONO AGLI AMBIENTI DIREZIONALI COMFORT E PREGIO ESTETICO. LA GESTIONE ATTENTA DEI SISTEMI DI ILLUMINAZIONE GARANTISCE UN LUOGO DI LAVORO ACCOGLIENTE E RIPOSANTE, NEL QUALE TRASCORRERE MOLTE ORE DELLA GIORNATA LAVORATIVA.

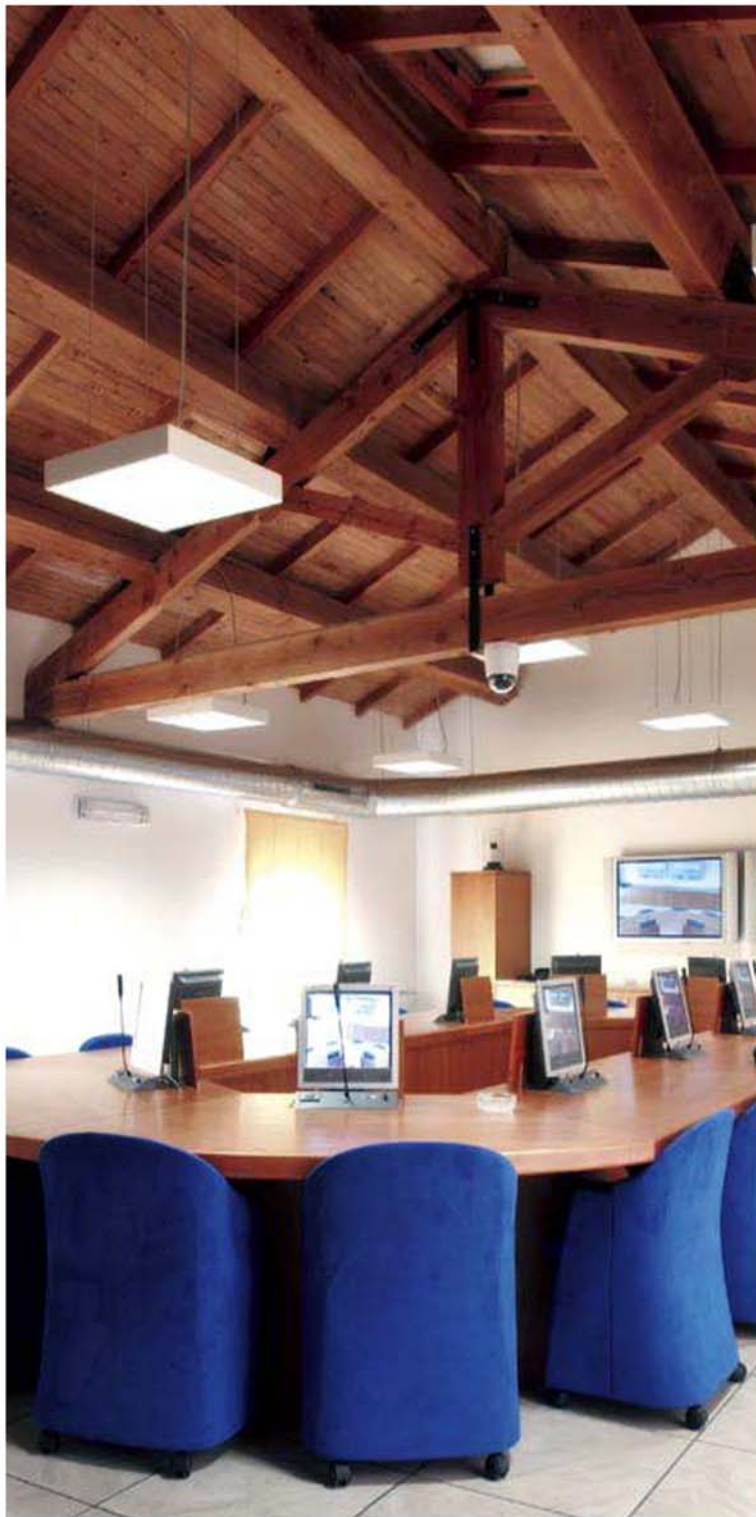




GLI AMBIENTI DI RECEPTION, PRIMA ACCOGLIENZA E ATTESA, ATTRAVERSO LA PERSONALIZZAZIONE DEL DESIGN, OFFRONO LA POSSIBILITÀ DI CARATTERIZZARE GLI SPAZI E CONFERISCONO RICONOSCIBILITÀ ALL'AZIENDA. IL PROGETTO SU MISURA MIRA A SUPERARE I VINCOLI CARATTERISTICI DELL'ARREDO DI SERIE, PONENDO COSÌ IN RISALTO STILE, BRAND E COLORI.



L'UTILIZZO DI MATERIALI E TECNICHE INNOVATIVE, COME PLEXIGLASS E LED, CONFERISCE AGLI AMBIENTI UN DESIGN PULITO, RAFFINATO E ALLO STESSO TEMPO, CONSENTE LA GESTIONE DEGLI APPARTI TECNOLOGICI. SOLUZIONI DI LUCE A CONTROLLO CROMATICO E L'UTILIZZO DEI COLORI, OFFRONO LA POSSIBILITÀ DI PROGETTARE AMBIENTI MOLTO EFFICACI STILISTICAMENTE E IMMEDIATAMENTE RICONOSCIBILI NELLA LORO PARTICOLARITÀ ESPRESSIVA. LA PROGETTAZIONE DELLA LUCE AGGIUNGE VALORE STILISTICO AL DESIGN. IL CONTROLLO DEL SISTEMA RGB TRAMITE CENTRALINA ELETTRONICA PERMETTE DI IMPOSTARE CICLI CROMATICI, CHE CONFERISCONO AGLI AMBIENTI UN ASPETTO DINAMICO, MODERNO E MUTEVOLE.



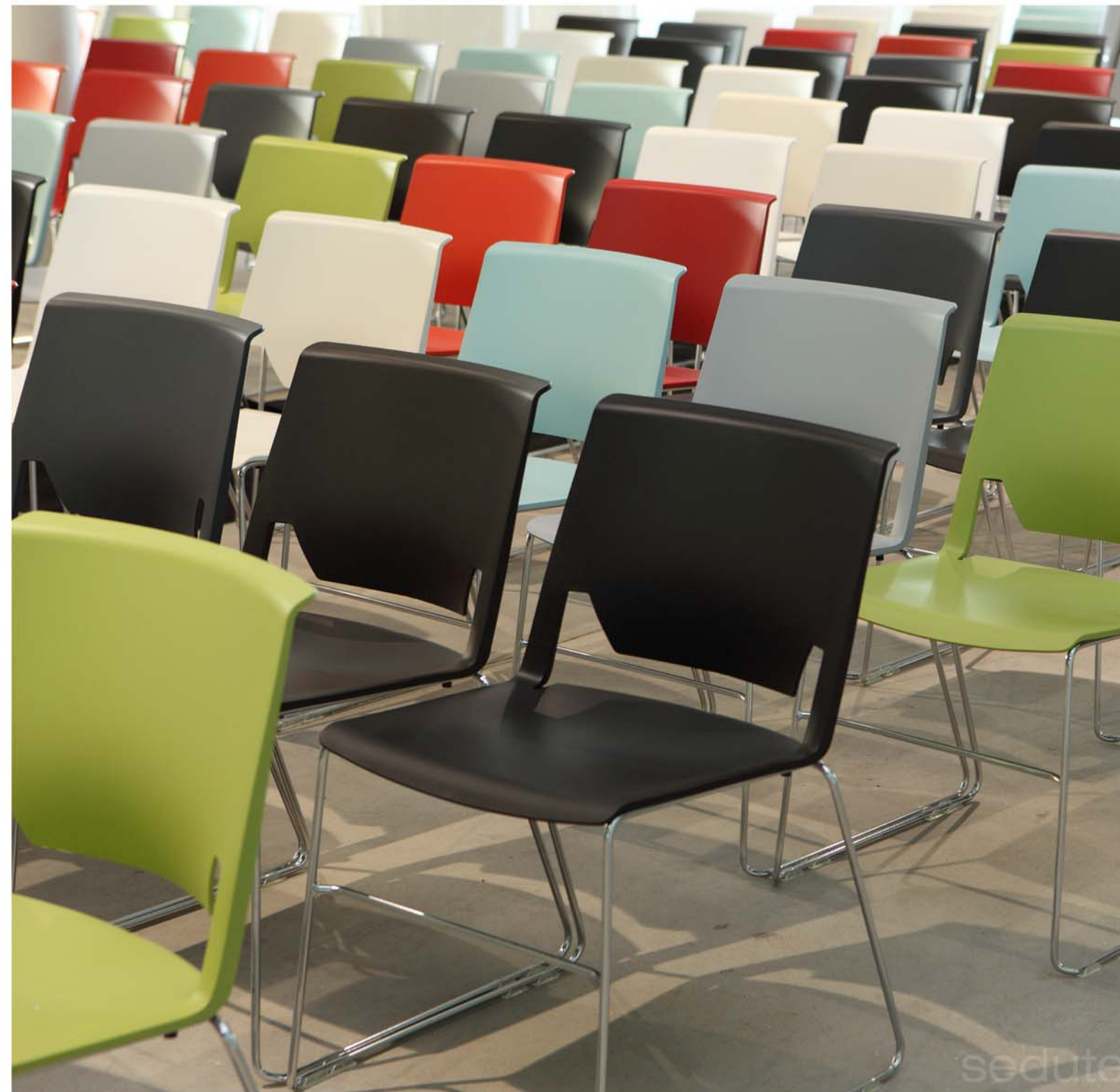
SISTEMI MECCANICI PER LA GESTIONE DEI MONITOR A SCOMPARSA PERMETTONO LA GESTIONE DELLE VIDEOCONFERENZE. CON SOLUZIONI DI QUESTO TIPO I SISTEMI INTEGRATI SONO IMMEDIATAMENTE DISPONIBILI ALL'UTENZA, SENZA PERÒ ALTERARE IL DESIGN DEGLI AMBIENTI LAVORATIVI



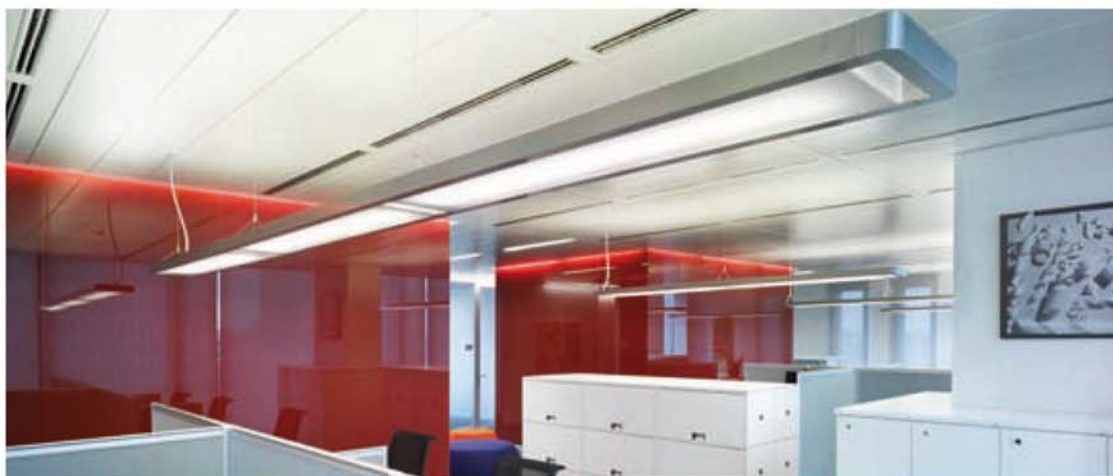
LA DIVISIONE DEGLI AMBIENTI DI UN UFFICIO MODERNO E DINAMICO RICHIEDE L'UTILIZZO DI MATERIALI DIVERSI, QUALI VETRO, LEGNO, LAMINATI E METALLI. ATTRAVERSO L'ACCOSTAMENTO DI QUESTI SI OTTENGONO AMBIENTI DI VALORE ESTETICO E FUNZIONALE, GESTENDO IN MANIERA OTTIMALE LE ESIGENZE DI PRIVACY, FLESSIBILITÀ E ILLUMINAZIONE DEL LUOGO DI LAVORO.



SEDUTE PROPOSTE CON UNA COSTANTE ATTENZIONE ALLE ESIGENZE TECNICHE E COMMERCIALI DI OGNI SINGOLO MERCATO, CHE SFOCIA IN UN AVANZATA RICERCA TECNOLOGICA ED ESTETICA E IN UN ADEGUATA POLITICA DI DISTRIBUZIONE. NEL MONDO DELLE SEDUTE PROFESSIONALI IL PRODOTTO SI CARATTERIZZA IN TERMINI DI COMFORT ED ERGONOMIA, DESIGN E FUNZIONALITÀ, PREZZO E SERVIZIO. UNA RISPOSTA COMPLETA ED EVOLUTA, PER UNA SCELTA LETTERALMENTE ALLA BASE DELL'EFFICIENZA DI OGNI AZIENDA E DEL BENESSARE DI OGNI PERSONA.



SISTEMI DI ILLUMINAZIONE A DIFFUSIONE DIRETTA E INDIRECTA, PROGETTATI CON DESIGN SPECIFICO E MATERIALI AD ALTO ASSORBIMENTO ACUSTICO, OLTRE A FORNIRE UN'ILLUMINAZIONE ADEGUATA E DIFFUSA, CONTRIBUISCONO ALL'EFFICENZA ACUSTICA DEGLI AMBIENTI. ATTRAVERSO FORME PARTICOLARI, INFATTI, QUESTI ELEMENTI CONTRIBUISCONO A CREARE DIAFRAMMI DI ROTTURA DEL RUMORE TIPICO DEGLI AMBIENTI LAVORATIVI MOLTO AMPI ED AFFOLLATI.





IL LEGNO LAMELLARE DOGATO, MONTATO SU UNA STRUTTURA A SEZIONE VARIABILE SEMPRE IN LEGNO, PUÒ ESSERE UTILIZZATO COME RIVESTIMENTO MURALE O CONTROSOFFITTATURA. IL MATERIALE COSÌ UTILIZZATO PERMETTE DI OTTENERE UNA ELEVATA EFFICIENZA ACUSTICA, OTTIMIZZANDO IN QUESTO MODO GLI SPAZI DI LAVORO COLLETTIVI, GLI AUDITORIUM E LE SALE CONFERENZA. LA STRUTTURA PERMETTE INOLTRE L'ALLOGGIAMENTO DI CORPI ILLUMINANTI PER L'ILLUMINAZIONE DIRETTA E INDIRECTA. I PAVIMENTI IN LAMINATO, MEDIANTE I MATERASSINI ANTIRUMORE, OFFRONO SOLUZIONI E FINITURE CON ALTO VALORE ESTETICO E, ALLO STESSO TEMPO, CONTRIBUISCONO ALL'EFFICIENZA ACUSTICA DELL'AMBIENTE ABBATTENDO I RUMORI DI CALPESTIO.



HAWORTH È LEADER GLOBALE DI MERCATO NEL SETTORE DESIGN E DELLA PRODUZIONE DI ARREDI DI UFFICIO FACILMENTE INTEGRABILI IN OGNI AMBIENTE. L'IMPRESA, GESTITA DAL TITOLARE STESSO, HA LA SUA SEDE CENTRALE A HOLLAND, MICHIGAN/USA. DA QUESTO CENTRO OPERATIVO, HAWORTH NEGLI ULTIMI 25 ANNI È CRESCIUTA FINO A DIVENIRE UN GLOBAL PLAYER. L'IMPRESA È PRESENTE IN OLTRE 120 PAESI E HA CENTRI DI SVILUPPO E PRODUZIONE IN CINA, FRANCIA, GERMANIA, ITALIA, PORTOGALLO, SPAGNA, SVIZZERA, INDIA, CANADA E USA.



HAWORTH®

partners

LUCONI È UN AZIENDA DI SISTEMI CHE HA ALLARGATO LA PROPRIA PROGETTAZIONE ALLA COLLABORAZIONE INTERNAZIONALE CON PRESTIGIOSI DESIGNER, HA APERTO LA PROPRIA PRODUZIONE A CONTRACT IMPORTANTI, COMPLESSI TURISTICI, SPAZI ESPOSITIVI. OGNI SISTEMA USUFRUISCE DI STRUMENTI INFORMATIVI E DI MONTAGGIO DEDICATI, CHE NE EVIDENZIANO FACILITÀ E RAPIDITÀ DI INSTALLAZIONE, COMPLETEZZA DI ACCESSORI, QUALITÀ TECNICA.





Artemide



IL GRUPPO ARTEMIDE (AZIENDA CERTIFICATA ISO 9001 E WMT) È UNO DEI LEADER MONDIALI NEL SETTORE DELL'ILLUMINAZIONE RESIDENZIALE E PROFESSIONALE D'ALTA GAMMA.

partners

SISTEMI DI DIFFUSIONE ACUSTICA, PROGETTATI CON DESIGN SPECIFICO E MATERIALI AD ALTA TECNOLOGIA, OFFRONO PRESTAZIONI ADEGUATE AD OGNI TIPO DI AMBIENTE, CONTRIBUENDO CON IL LORO VALORE ESTETICO ALL'INSIEME DEL PROGETTO



NACSOUND 



REFERENZE

ABI - Associazione Bancaria Italiana
Agenzia del Demanio
Ambasciata Stati Uniti D'America
Autogrill SpA
Banca di Credito Cooperativo di Roma
Banca del Fucino
BASF Italia Srl
Birra Peroni SpA
Bucap SpA
Chiomenti Studio Legale
CILEA - Consorzio Interuniversitario Lombardo Elaborazione Automobili
Circolo Canottieri Aniene
Comune di Fiano Romano
Comune di Roma
Consap SpA - Concessionaria Servizi Assicurativi Pubblici
Consodata SpA
Daimler Chrysler Italia SpA
Direzione Generale Radio Vaticana
ENAV SpA
ERG Petroli SpA
Ericsson Telecomunicazioni SpA
Fascino PGT Srl
G.S.A. Srl
Gianni, Origoni, Grippo & Partners
Governatorato - Direzione Musei - Città del Vaticano
I.N.P.G.I
Istituto Nazionale Fisica Nucleare
Istituto Superiore di Sanità
IVS Italia SpA
Johnson Controls Srl
Lexington Services Srl
Lottomatica SpA
Maggiore Rent SpA
Marconi SpA
Mercedes Benz Italia SpA
Mercedes Benz Servizi SpA
Pontificia Università della Santa Croce
Promuovi Italia Srl
RBS - Retail Banking Service Srl
Sherman & Sterling Iip
Senato della Repubblica Italiana
TSF - Tele Sistemi Ferroviari SpA
Takeda Italia Farmaceutici SpA
Telecom Italia SpA
Terna SpA
Vitrociset SpA


DET NORSKE VERITAS
QUALITY MANAGEMENT SYSTEM CERTIFICATE

Certificato No. / Certificate No. **CERT-02249-97-AQ-ROM-SINCERT**

Si attesta che / This certifies that

Il sistema di gestione per la qualità di / the quality management system of

VGM S.r.l.

Via Giuseppe Valmarana, 65 - 00139 Roma (RM) Italy
*È conforme ai requisiti della norma per i sistemi di gestione per la qualità
Conforms to the quality management systems standard
UNI EN ISO 9001:2000 (ISO 9001:2000)*

*Questa certificazione è valida per il seguente campo applicativo:
This certificate is valid for the following products or services:*

(Ulteriori chiarimenti riguardanti lo scopo e l'applicabilità dei requisiti della normativa si possono ottenere consultando l'organizzazione certificata)
(Further clarifications regarding the scope and the applicability of the requirements of the standard(s) may be obtained by consulting the certified organization)

Progettazione di soluzioni di arredo. Commercializzazione ed installazione di arredamenti, pareti mobili, pareti divisorie e/o attrezzate, scaffalatura metallica, arredo sanitario e di complementi di arredo. Noleggio di sedute e di arredo.
Design of interior decoration solutions. Trade and installation of furnishing, sliding partitions, partition and/or storage walls, metal shelving, sanitary furniture and accessories. Office chair and furniture rental

<i>Data Prima Emissione First Issue Date</i> 1997-10-24	 <small>IL SISTEMA QUALITÀ DI CERTIFICAZIONE E CONTROLLO</small> DGG Registrazione N. 0024 DGA Registrazione N. 0020 PRD Registrazione N. 0018 <small>Verifica dei requisiti di Stato Normativa EA e IAF Agreement of EA and IAF Mutual Recognition Agreements</small>	<i>Data di scadenza Expiry Date</i> 2011-11-29
<i>Luogo e data Place and date</i> Agrate Brianza, (MI) 2008-12-31	SINCERT	<i>per l'Organismo di Certificazione for the Accredited Unit</i> DET NORSKE VERITAS ITALIA S.R.L.
Settore EA : 23e - 29a		
Emiliano Rocco <i>Lead Auditor</i>		Vittore Marangon <i>Management Representative</i>

La validità del presente certificato è subordinata a sorveglianza periodica (ogni 6, 9 o 12 mesi) e al riesame completo del sistema con periodicità triennale
The validity of this certificate is subject to periodical audits (every 6, 9 or 12 months) and the complete re-assessment of the system every three years
Le aziende in possesso di un certificato valide sono presentate nella banca dati ed sul sito www.dnv.it e sul sito www.dnv.com - All the companies with a valid certificate are online at the following addresses: www.dnv.it and www.dnv.com